

PIC®



KNUR PIC

510

~~410~~

ZMIANA
NAZWY



Tempo przyrostu i jakość tuszy

Knur PIC510 - spełnienie oczekiwań klientów poszukujących knura uniwersalnego, a jednocześnie wydajnego i efektywnego ekonomicznie - obdarzonego wybitną dzielnością tuczną i rzeźną bez utraty wysokiej jakości mięsa. Doskonale nadaje się do krycia loch o nieznanym pochodzeniu, by wielokierunkowo podnieść wartość tuczną ich potomstwa.

- Testowe tempo przyrostów 1125 g/dzień
- Mięśność 63,1%
- Tłuszcz grzbietowy 8,5 mm
- CC - całkowicie wolny od „genu stresu”
- Oko polędwicy 78 mm

SPRAWDŹ!

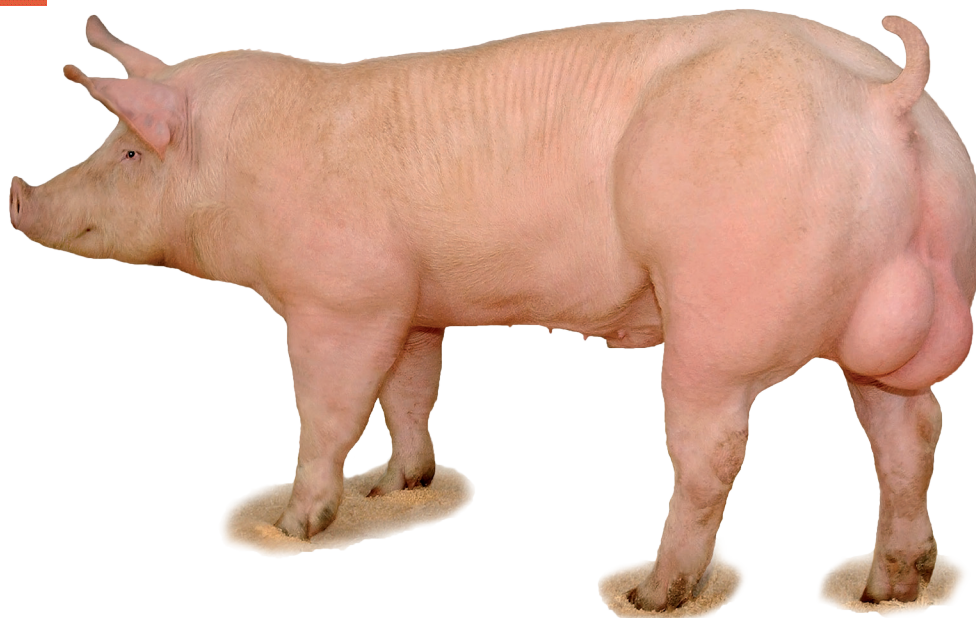
ARTIMEET
Sp. z o.o.

PIC®



KNUR PIC

337



Lider tempa przyrostów i wydajności w rzeźni

PIC337 generuje zysk poprzez maksymalizowanie tempa przyrostu i wykorzystania paszy. Jest doskonale predysponowany do produkcji cięższych tuczników, wpływający tym samym na wzrost efektywności wykorzystania posiadanych budynków.

Osiąga wysoką mięsność przy wysokich wagach ubojowych z zachowaniem doskonałej jakości mięsa i wyrębów.

PIC337 to lider PIC w tempie przyrostów i ekonomicznej produkcji.

- Testowe tempo przyrostów 1215 g/dzień
- Mięsność 62,2%
- Tłuszcz grzbietowy 9,1 mm
- CC - całkowicie wolny od „genu stresu”
- Oko połędwicy 69 mm

NAJWYŻSZA JAKOŚĆ
NAJLEPSZA RENTOWNOŚĆ

ARTIMEET
Sp. z o.o.